

Lokal nr: 2

Parter

Pow. użytkowa: 44,51 m²

2 pokoje, aneks kuchenny

Pow. dodatkowa: taras

Strona świata: południowo-wschodnia

Pokój dzienny z aneksem kuchennym i z wyjściem na taras. Aneks wyposażony w miejsce przyłączenia kuchenki elektrycznej oraz zlewozmywaka. Do pomieszczenia są podłączone dwa kanały wentylacji grawitacyjnej, jeden pod wentylację pomieszczenia, drugi do podłączenia okapu.

Łazienka wyposażona w miejsce przyłączenia kabiny prysznicowej, umywalki oraz miski ustępowej.

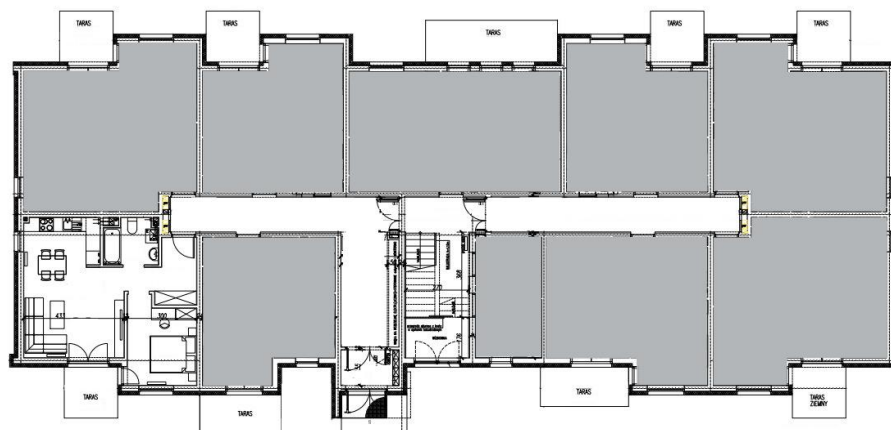
Do pomieszczenia jest podłączony jeden kanał wentylacji grawitacyjnej.

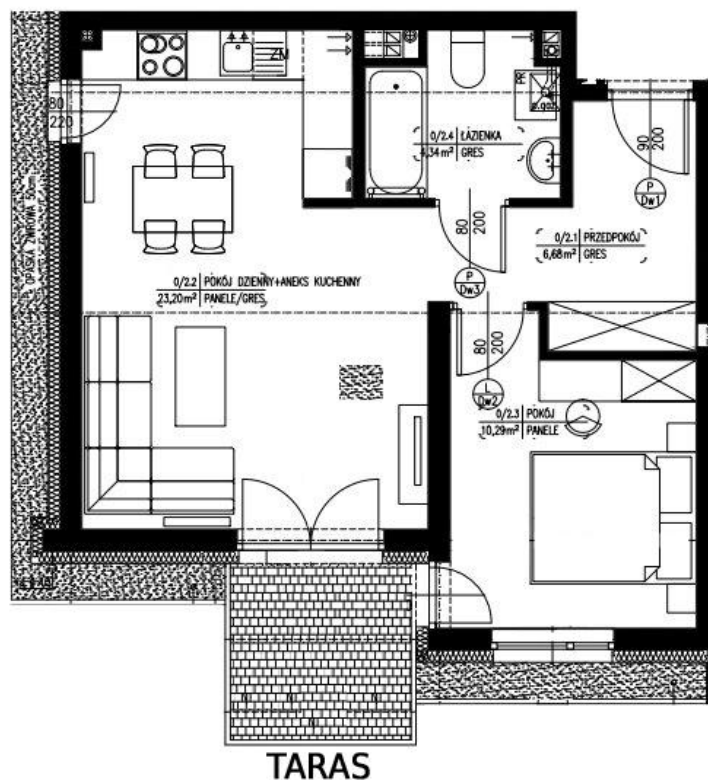
Jeden wydzielony pokój.

Tynk gipsowy na ścianach murowanych oraz na stropach, w łazience tynk gipsowy zacierany na ostro.

Okna aluminiowe w kolorze antracytowym (od wewnątrz białe), drzwi do mieszkania antywyważeniowe.

Instalacje wewnętrzne: instalacja elektryczna wraz z osprzętem elektrycznym, instalacja wodociągowa – rozprowadzenie instalacji pod urządzenia odbiorcze, instalacja kanalizacyjna – rozprowadzenie instalacji pod urządzenia odbiorcze, instalacja światłowodowa oraz instalacja telewizji naziemnej i satelitarnej wraz z osprzętem, instalacja c.o. wraz z grzejnikami zasilana gazowo, w łazience instalacja ogrzewania podłogowego, instalacja domofonowa. Brama wjazdowa na posesję otwierana pilotem.





Powierzchnia lokalu nr 2

Pokój z aneksem kuchennym:	23,20 m ²
Pokój:	10,29 m ²
Przedpokój:	6,68 m ²
Łazienka:	4,34 m ²
Razem:	44,51 m ²

UWAGA:

1. Powierzchnie pomieszczeń i lokalizację urządzeń sanitarnych podano na podstawie projektu budowlanego. Możliwe jest wystąpienie niewielkich zmian w projekcie wykonawczym lub na etapie realizacji. Powierzchnia użytkowa lokalu oraz pomieszczeń określona jest na podstawie rozporządzenia Ministra Transportu, Budownictwa i Gospodarki Morskiej z dnia 25.04.2012r w sprawie szczegółowego zakresu i formy projektu budowlanego oraz przy uwzględnieniu treści Polskiej Normy PN- ISO 9836:1997.
2. Niniejsza karta katalogowa nie stanowi oferty w rozumieniu przepisów Kodeksu Cywilnego.