

Karta mieszkania nr 21

Budynek 2

Lokal nr: 21

Piętro 2/Poddasze

Pow. użytkowa: 54,88 m²

2 pokoje, aneks kuchenny, antresola

Pow. dodatkowa: balkon, taras na dachu

Strona świata: południowo-wschodnia

Pokój dzienny z aneksem kuchennym i z wyjściem na balkon. Aneks wyposażony w miejsce przyłączenia kuchenki elektrycznej oraz zlewozmywaka. Do pomieszczenia są podłączone dwa kanały wentylacji grawitacyjnej, jeden pod wentylację pomieszczenia, drugi do podłączenia okapu.

Łazienka wyposażona w miejsce przyłączenia kabiny prysznicowej, umywalki oraz miski ustępowej.

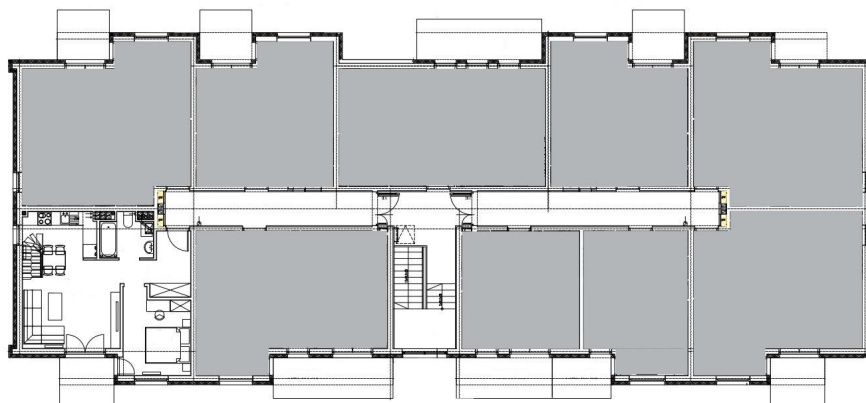
Do pomieszczenia jest podłączony jeden kanał wentylacji grawitacyjnej.

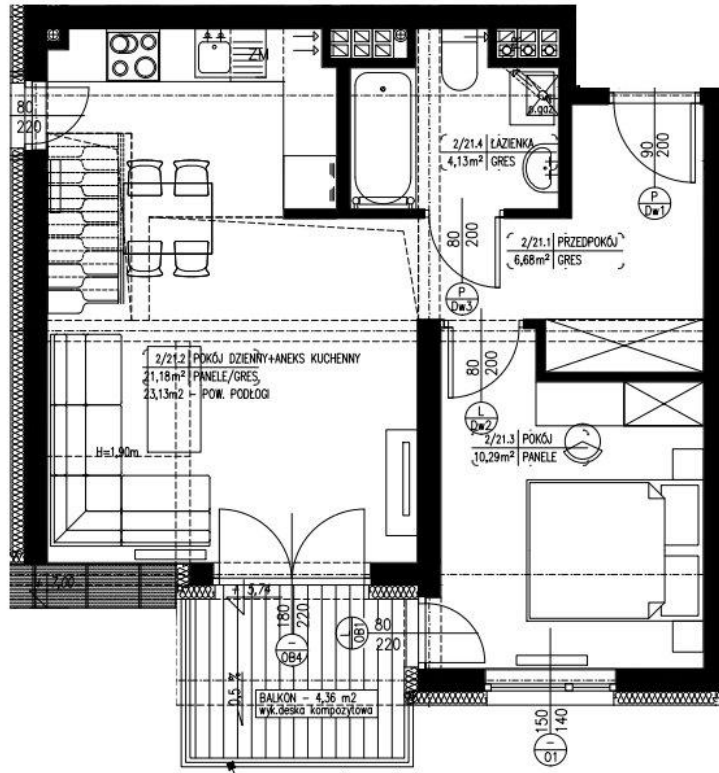
Jeden wydzielony pokój.

Tynk gipsowy na ścianach murowanych oraz na stropach, w łazience tynk gipsowy zacierany na ostro.

Okna aluminiowe w kolorze antracytowym (od wewnątrz białe), drzwi do mieszkania antywyważeniowe.

Instalacje wewnętrzne: instalacja elektryczna wraz z osprzętem elektrycznym, instalacja wodociągowa – rozprowadzenie instalacji pod urządzenia odbiorcze, instalacja kanalizacyjna – rozprowadzenie instalacji pod urządzenia odbiorcze, instalacja światłowodowa oraz instalacja telewizji naziemnej i satelitarnej wraz z osprzętem, instalacja c.o. wraz z grzejnikami zasilana gazowo, w łazience instalacja ogrzewania podłogowego, instalacja domofonowa. Brama wjazdowa na posesję otwierana pilotem.





Powierzchnia lokalu nr 21

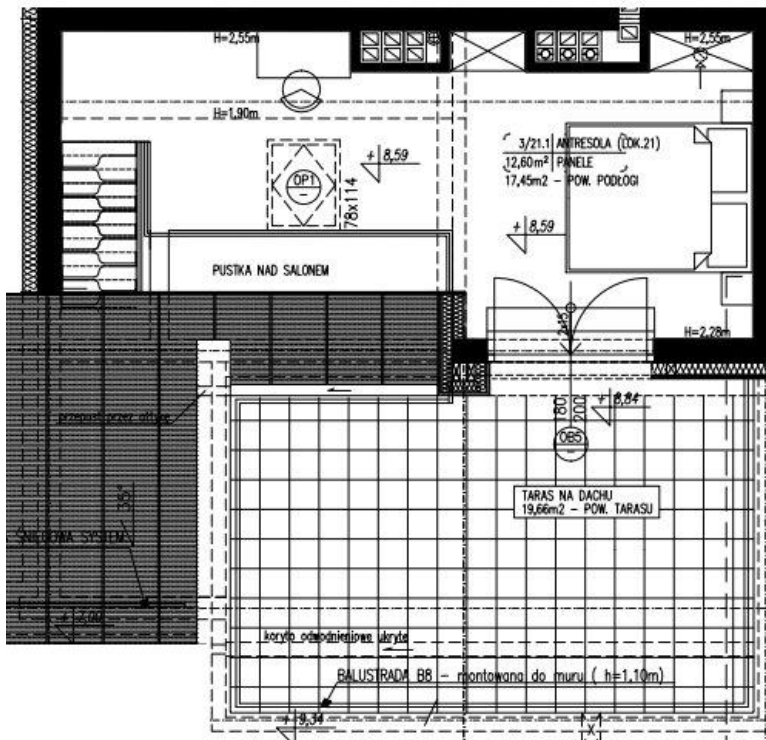
| | | |
|----------------------------|----------------------|-------------------------------------|
| Pokój z aneksem kuchennym: | 21,18 m ² | pow. podłogi - 23,13 m ² |
| Pokój: | 10,29 m ² | |
| Przedpokój: | 6,68 m ² | |
| Łazienka: | 4,13 m ² | |
| Razem pow. użytkowa: | 42,28 m ² | pow. podłogi - 44,23 m ² |
| Balkon: | 4,36 m ² | |

Antresola lokalu nr 21

Powierzchnia użytkowa: 12,60 m²

Powierzchnia podłogi: 17,45 m²

Taras na dachu: 19,66 m²



| | pow. użytkowa | pow. podłogi |
|-----------|----------------------|----------------------|
| I Poziom | 42,28 m ² | 44,23 m ² |
| Antresola | 12,60 m ² | 17,45 m ² |
| RAZEM: | 54,88 m ² | 61,68 m ² |

UWAGA:

1. Powierzchnie pomieszczeń i lokalizację urządzeń sanitarnych podano na podstawie projektu budowlanego. Możliwe jest wystąpienie niewielkich zmian w projekcie wykonawczym lub na etapie realizacji. Powierzchnia użytkowa lokalu oraz pomieszczeń określona jest na podstawie rozporządzenia Ministra Transportu, Budownictwa i Gospodarki Morskiej z dnia 25.04.2012r w sprawie szczegółowego zakresu i formy projektu budowlanego oraz przy uwzględnieniu treści Polskiej Normy PN- ISO 9836:1997.
2. Niniejsza karta katalogowa nie stanowi oferty w rozumieniu przepisów Kodeksu Cywilnego.