

Nr mieszkania: **9**

Piętro: **Pierwsze**

Ilość pokoi: **2**

Budynek: **1**

Strona świata: południowo-wschodnia

Pokój dzienny z wyjściem na balkon i z aneksem kuchennym, wyposażonym w miejsce przyłączenia kuchenki elektrycznej oraz zlewozmywaka. Do pomieszczenia są podłączone dwa kanały wentylacji grawitacyjnej, jeden pod wentylację pomieszczenia, drugi do podłączenia okapu.

Łazienka wyposażona w miejsce przyłączenia kabiny prysznicowej, umywalki oraz miski ustępowej. Do pomieszczenia jest podłączony jeden kanał wentylacji grawitacyjnej.

Jeden wydzielony pokój.

Tynk gipsowy na ścianach murowanych oraz na stropach (z wyłączeniem ścian w łazience).

Okna aluminiowe w kolorze antracytowym (od wewnątrz białe), drzwi do mieszkania antywyważeniowe.

Instalacje wewnętrzne: instalacja elektryczna wraz z osprzętem elektrycznym, instalacja wodociągowa – rozproszanie instalacji pod urządzenia odbiorcze, instalacja kanalizacyjna – rozproszanie instalacji pod urządzenia odbiorcze, instalacja światłowodowa oraz instalacja telewizji naziemnej i satelitarnej wraz z osprzętem, instalacja c.o. wraz z grzejnikami zasilana gazowo, w łazience instalacja ogrzewania podłogowego, instalacja domofonowa. Brama wjazdowa na posesję otwierana pilotem.

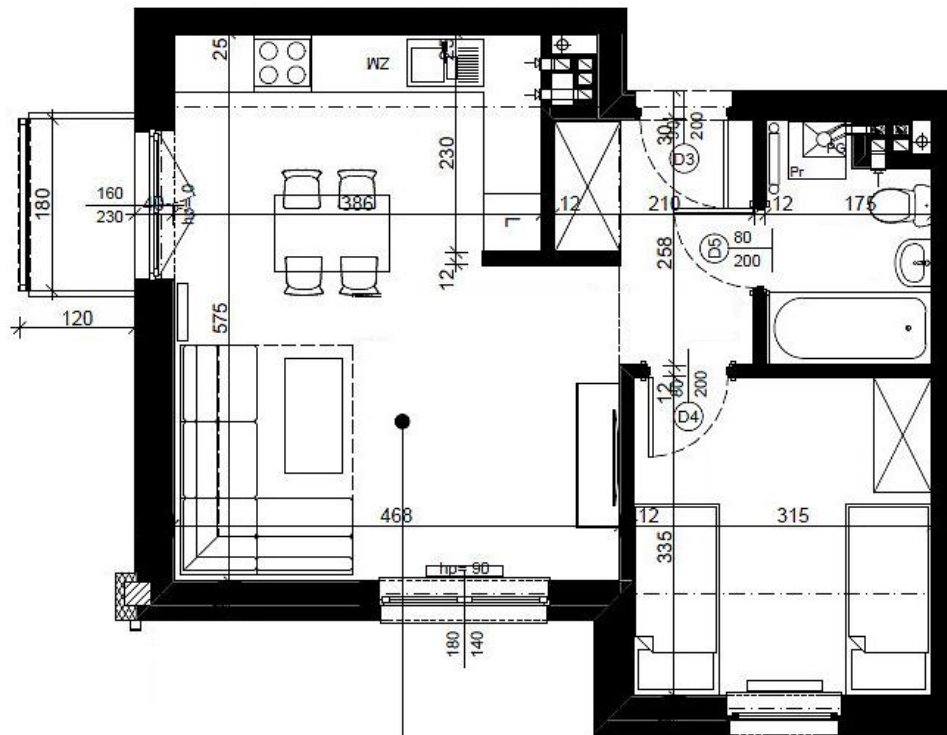
Powierzchnia mieszkania:

1. Przedsiónek	4.48 m ²
2. Łazienka	3.96 m ²
3. Pokój z aneksem kuchennym	24.52 m ²
4. Pokój	10.36 m ²
Razem:	43.33 m ²

5. Balkon	3.90 m ²
-----------	---------------------

UWAGA:

1. Oświadczam, że dany lokal jest wydzielony trwałymi ścianami w obrębie budynku i spełnia wymogi art.2 ust.2 z dn. 24 czerwca 1994r. o własności lokali (tj. Dz.U. z 2000r. nr 80 poz. 903 z późniejszymi zmianami).
2. Podane wymiary pomieszczeń są podane w stanie surowym.



43,33 m²

