

Lokal nr: 16

Piętro: 1

Pow. użytkowa: 44,60 m²

2 pokoje, aneks kuchenny

Pow. dodatkowa: balkon

Strona świata: północno-zachodnia

Pokój dzienny z aneksem kuchennym i z wyjściem na balkon. Aneks wyposażony w miejsce przyłączenia kuchenki elektrycznej oraz zlewozmywaka. Do pomieszczenia są podłączone dwa kanały wentylacji grawitacyjnej, jeden pod wentylację pomieszczenia, drugi do podłączenia okapu.

Łazienka wyposażona w miejsce przyłączenia kabiny prysznicowej, umywalki oraz miski ustępowej.

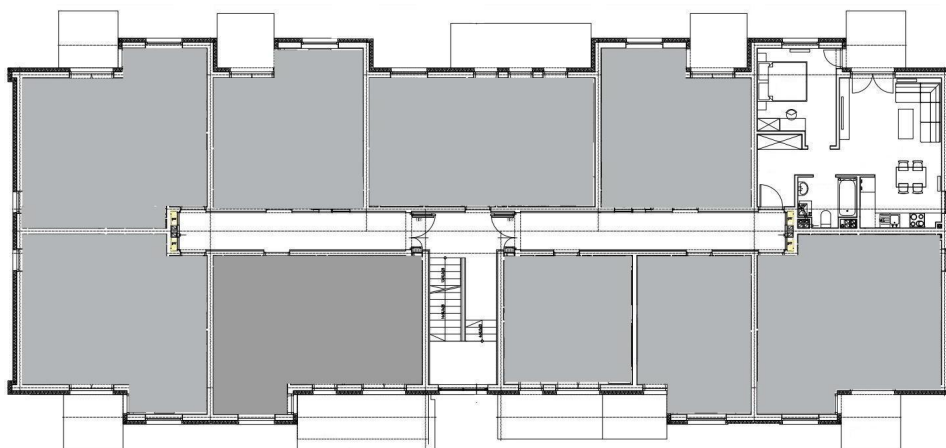
Do pomieszczenia jest podłączony jeden kanał wentylacji grawitacyjnej.

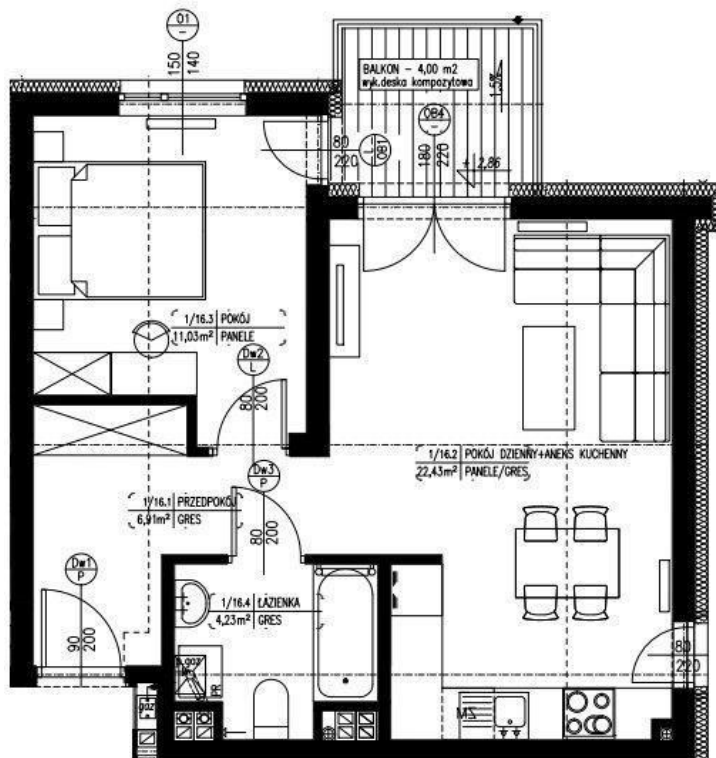
Jeden wydzielony pokój.

Tynk gipsowy na ścianach murowanych oraz na stropach w całym mieszkaniu.

Okna PCV w kolorze antracytowym (od wewnątrz białe), drzwi do mieszkania antywyważeniowe.

Instalacje wewnętrzne: instalacja elektryczna wraz z osprzętem elektrycznym, instalacja wodociągowa – rozprowadzenie instalacji pod urządzenia odbiorcze, instalacja kanalizacyjna – rozprowadzenie instalacji pod urządzenia odbiorcze, instalacja światłowodowa oraz instalacja telewizji naziemnej i satelitarnej wraz z osprzętem, instalacja c.o. wraz z grzejnikami zasilana gazowo, w łazience instalacja ogrzewania podłogowego, instalacja domofonowa. Brama wjazdowa na posesję otwierana pilotem.





Powierzchnia lokalu nr 16

| | |
|----------------------------|----------------------|
| Pokój z aneksem kuchennym: | 22,43 m ² |
| Pokój: | 11,03 m ² |
| Przedpokój: | 6,91 m ² |
| Łazienka: | 4,23 m ² |
| Razem: | 44,60 m ² |
| Balkon: | 4,00 m ² |

UWAGA:

1. Powierzchnie pomieszczeń i lokalizację urządzeń sanitarnych podano na podstawie projektu budowlanego. Możliwe jest wystąpienie niewielkich zmian w projekcie wykonawczym lub na etapie realizacji. Powierzchnia użytkowa lokalu oraz pomieszczeń określona jest na podstawie rozporządzenia Ministra Transportu, Budownictwa i Gospodarki Morskiej z dnia 25.04.2012r w sprawie szczegółowego zakresu i formy projektu budowlanego oraz przy uwzględnieniu treści Polskiej Normy PN- ISO 9836:1997.
2. Niniejsza karta katalogowa nie stanowi oferty w rozumieniu przepisów Kodeksu Cywilnego.