

Lokal nr: 20

Piętro 2/Poddasze

Pow. użytkowa: 58,48 m<sup>2</sup>

2 pokoje, aneks kuchenny, antresola

Pow. dodatkowa: balkon, taras na dachu

Strona świata: wschodnia

Pokój dzienny z aneksem kuchennym i z wyjściem na balkon. Aneks wyposażony w miejsce przyłączenia kuchenki elektrycznej oraz zlewozmywaka. Do pomieszczenia są podłączone dwa kanały wentylacji grawitacyjnej, jeden pod wentylację pomieszczenia, drugi do podłączenia okapu.

Łazienka wyposażona w miejsce przyłączenia kabiny prysznicowej, umywalki oraz miski ustępowej.

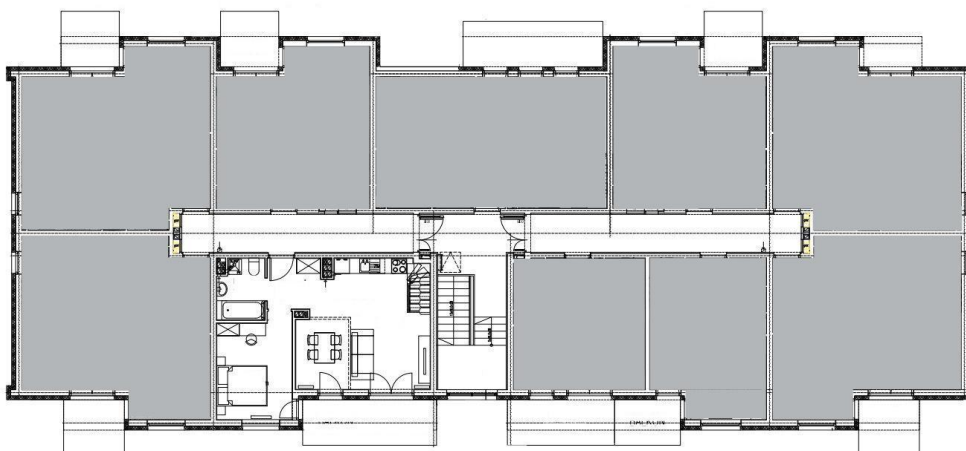
Do pomieszczenia jest podłączony jeden kanał wentylacji grawitacyjnej.

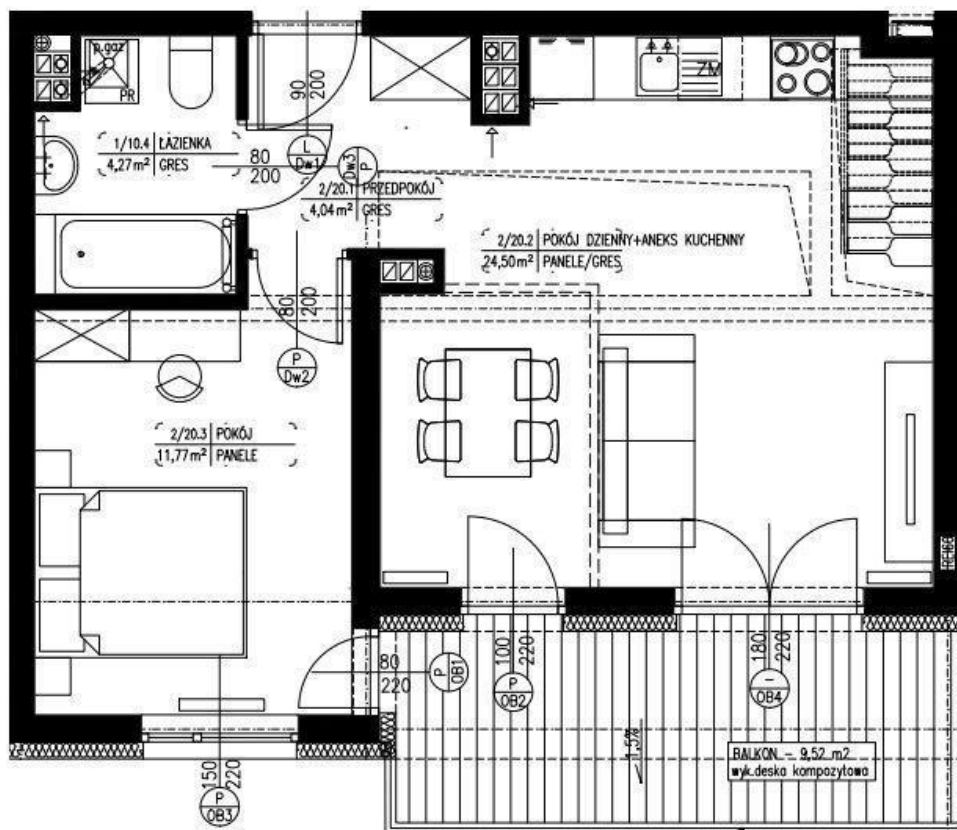
Jeden wydzielony pokój.

Tynk gipsowy na ścianach murowanych oraz na stropach w całym mieszkaniu.

Okna PCV w kolorze antracytowym (od wewnątrz białe), drzwi do mieszkania antywyważeniowe.

Instalacje wewnętrzne: instalacja elektryczna wraz z osprzętem elektrycznym, instalacja wodociągowa – rozprowadzenie instalacji pod urządzenia odbiorcze, instalacja kanalizacyjna – rozprowadzenie instalacji pod urządzenia odbiorcze, instalacja światłowodowa oraz instalacja telewizji naziemnej i satelitarnej wraz z osprzętem, instalacja c.o. wraz z grzejnikami zasilana gazowo, w łazience instalacja ogrzewania podłogowego, instalacja domofonowa. Brama wjazdowa na posesję otwierana pilotem.





## Powierzchnia lokalu nr 20

Pokój z aneksem kuchennym: 24,50 m<sup>2</sup>

Pokój: 11,77 m<sup>2</sup>

Przedpokój: 4,04 m<sup>2</sup>

Łazienka: 4,27 m<sup>2</sup>

Razem: 44,58 m<sup>2</sup>

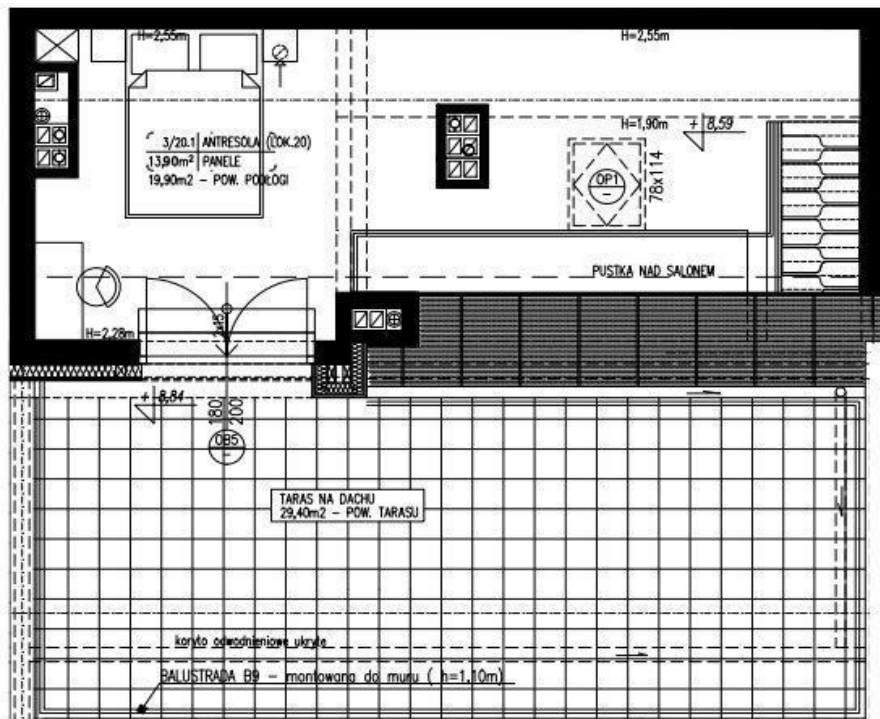
Balkon: 9,52 m<sup>2</sup>

## Antresola lokalu nr 20

Powierzchnia użytkowa: 13,62 m<sup>2</sup>

Powierzchnia podłogi: 19,90 m<sup>2</sup>

Taras na dachu: 29,40 m<sup>2</sup>



	pow. użytkowa	pow. podłogi
I Poziom	44,58 m <sup>2</sup>	44,58 m <sup>2</sup>
Antresola	13,90 m <sup>2</sup>	19,90 m <sup>2</sup>
RAZEM:	58,48 m <sup>2</sup>	64,48 m <sup>2</sup>

### UWAGA:

1. Powierzchnie pomieszczeń i lokalizację urządzeń sanitarnych podano na podstawie projektu budowlanego. Możliwe jest wystąpienie niewielkich zmian w projekcie wykonawczym lub na etapie realizacji. Powierzchnia użytkowa lokalu oraz pomieszczeń określona jest na podstawie rozporządzenia Ministra Transportu, Budownictwa i Gospodarki Morskiej z dnia 25.04.2012r w sprawie szczegółowego zakresu i formy projektu budowlanego oraz przy uwzględnieniu treści Polskiej Normy PN- ISO 9836:1997.
2. Niniejsza karta katalogowa nie stanowi oferty w rozumieniu przepisów Kodeksu Cywilnego.