

Lokal nr: 21

Piętro 2/Poddasze

Pow. użytkowa: 54,88 m²

2 pokoje, aneks kuchenny, antresola

Pow. dodatkowa: balkon, taras na dachu

Strona świata: południowo-wschodnia

Pokój dzienny z aneksem kuchennym i z wyjściem na balkon. Aneks wyposażony w miejsce przyłączenia kuchenki elektrycznej oraz zlewozmywaka. Do pomieszczenia są podłączone dwa kanały wentylacji grawitacyjnej, jeden pod wentylację pomieszczenia, drugi do podłączenia okapu.

Łazienka wyposażona w miejsce przyłączenia kabiny prysznicowej, umywalki oraz miski ustępowej.

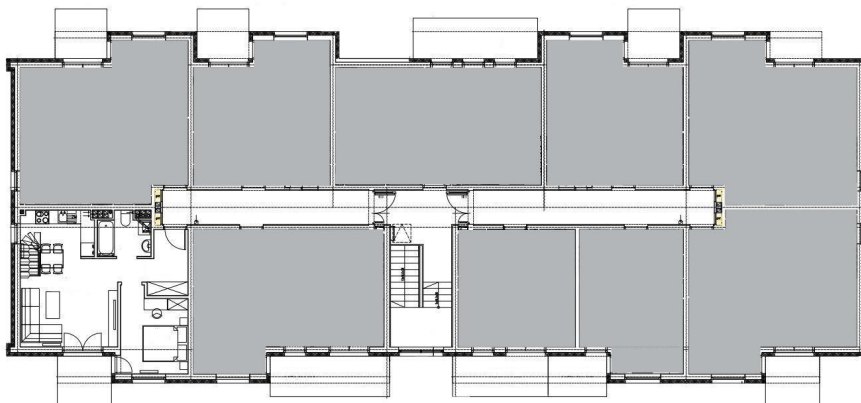
Do pomieszczenia jest podłączony jeden kanał wentylacji grawitacyjnej.

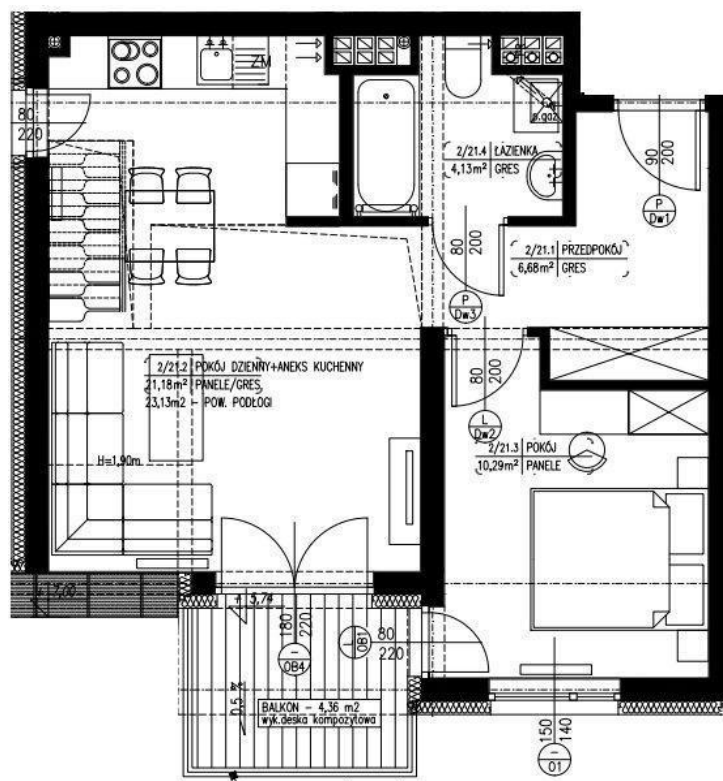
Jeden wydzielony pokój.

Tynk gipsowy na ścianach murowanych oraz na stropach w całym mieszkaniu.

Okna PCV w kolorze antracytowym (od wewnątrz białe), drzwi do mieszkania antywyważeniowe.

Instalacje wewnętrzne: instalacja elektryczna wraz z osprzętem elektrycznym, instalacja wodociągowa – rozprowadzenie instalacji pod urządzenia odbiorcze, instalacja kanalizacyjna – rozprowadzenie instalacji pod urządzenia odbiorcze, instalacja światłowodowa oraz instalacja telewizji naziemnej i satelitarnej wraz z osprzętem, instalacja c.o. wraz z grzejnikami zasilana gazowo, w łazience instalacja ogrzewania podłogowego, instalacja domofonowa. Brama wjazdowa na posesję otwierana pilotem.





Powierzchnia lokalu nr 21

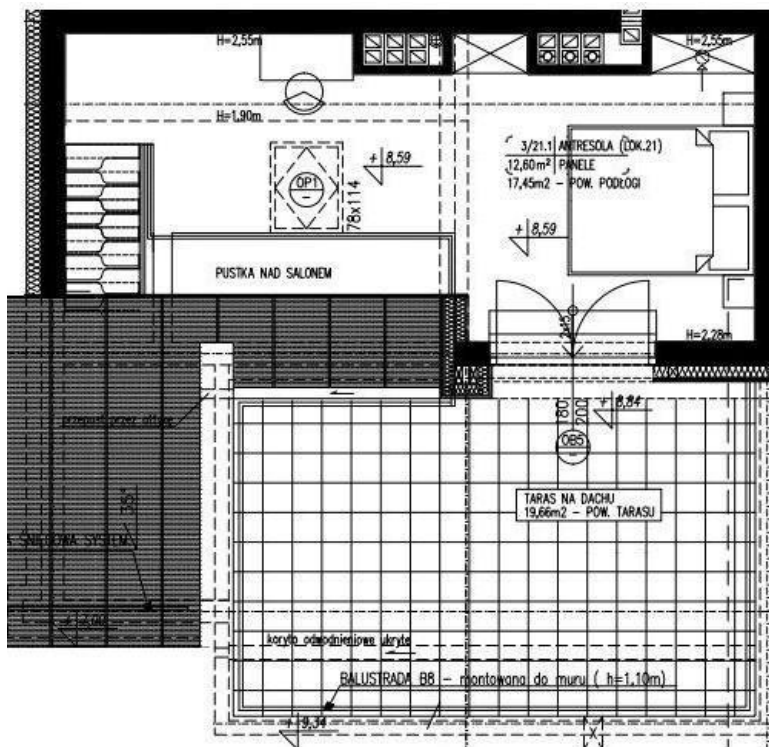
Pokój z aneksem kuchennym:	21,18 m ²	pow. podłogi - 23,13 m ²
Pokój:	10,29 m ²	
Przedpokój:	6,68 m ²	
Łazienka:	4,13 m ²	
Razem pow. użytkowa:	42,28 m ²	pow. podłogi - 44,23 m ²
Balkon:	4,36 m ²	

Antresola lokalu nr 21

Powierzchnia użytkowa: 12,60 m²

Powierzchnia podłogi: 17,45 m²

Taras na dachu: 19,66 m²



	pow. użytkowa	pow. podłogi
I Poziom	42,28 m ²	44,23 m ²
Antresola	12,60 m ²	17,45 m ²
RAZEM:	54,88 m ²	61,68 m ²

UWAGA:

1. Powierzchnie pomieszczeń i lokalizację urządzeń sanitarnych podano na podstawie projektu budowlanego. Możliwe jest wystąpienie niewielkich zmian w projekcie wykonawczym lub na etapie realizacji. Powierzchnia użytkowa lokalu oraz pomieszczeń określona jest na podstawie rozporządzenia Ministra Transportu, Budownictwa i Gospodarki Morskiej z dnia 25.04.2012r w sprawie szczegółowego zakresu i formy projektu budowlanego oraz przy uwzględnieniu treści Polskiej Normy PN- ISO 9836:1997.
2. Niniejsza karta katalogowa nie stanowi oferty w rozumieniu przepisów Kodeksu Cywilnego.