

Lokal nr: 22

Piętro 2/Poddasze

Pow. użytkowa: 55,56 m<sup>2</sup>

2 pokoje, aneks kuchenny, antresola

Pow. dodatkowa: balkon, taras na dachu

Strona świata: południowo-zachodnia

Pokój dzienny z aneksem kuchennym i z wyjściem na balkon. Aneks wyposażony w miejsce przyłączenia kuchenki elektrycznej oraz zlewozmywaka. Do pomieszczenia są podłączone dwa kanały wentylacji grawitacyjnej, jeden pod wentylację pomieszczenia, drugi do podłączenia okapu.

Łazienka wyposażona w miejsce przyłączenia kabiny prysznicowej, umywalki oraz miski ustępowej.

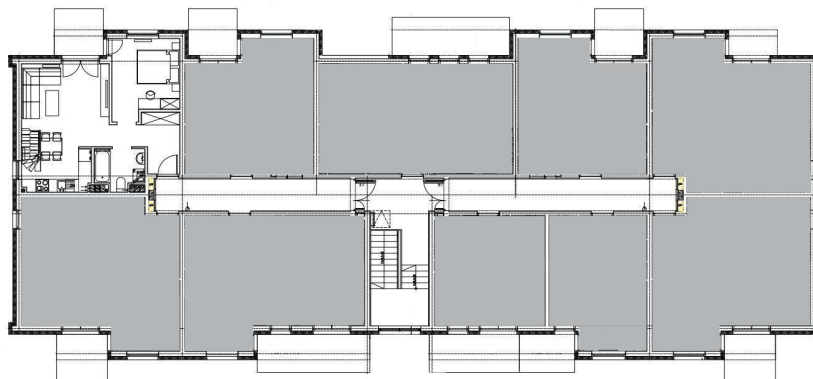
Do pomieszczenia jest podłączony jeden kanał wentylacji grawitacyjnej.

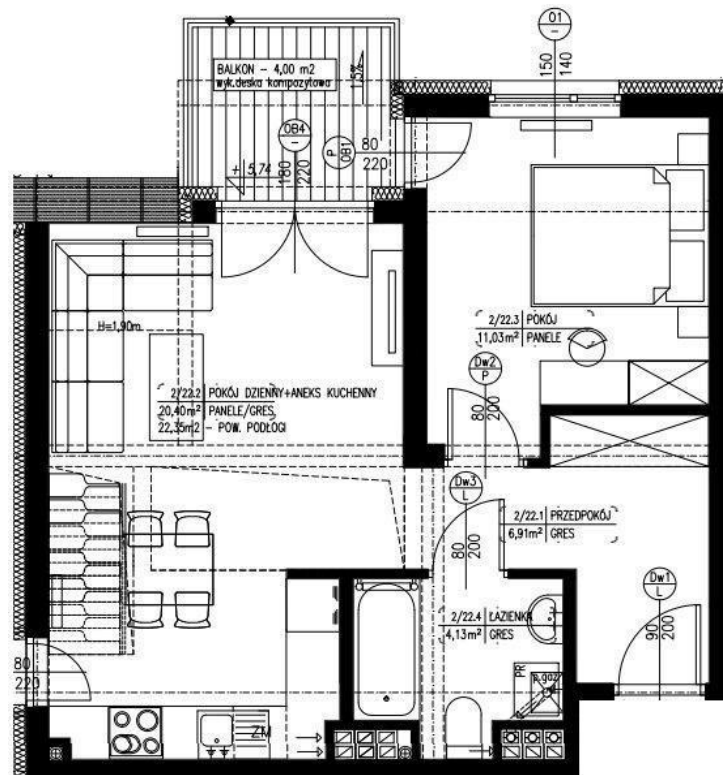
Jeden wydzielony pokój.

Tynk gipsowy na ścianach murowanych oraz na stropach w całym mieszkaniu.

Okna PCV w kolorze antracytowym (od wewnątrz białe), drzwi do mieszkania antywyważeniowe.

Instalacje wewnętrzne: instalacja elektryczna wraz z osprzętem elektrycznym, instalacja wodociągowa – rozprzewadzenie instalacji pod urządzenia odbiorcze, instalacja kanalizacyjna – rozprzewadzenie instalacji pod urządzenia odbiorcze, instalacja światłowodowa oraz instalacja telewizji naziemnej i satelitarnej wraz z osprzętem, instalacja c.o. wraz z grzejnikami zasilana gazowo, w łazience instalacja ogrzewania podłogowego, instalacja domofonowa. Brama wjazdowa na posesję otwierana pilotem.





## Powierzchnia lokalu nr 22

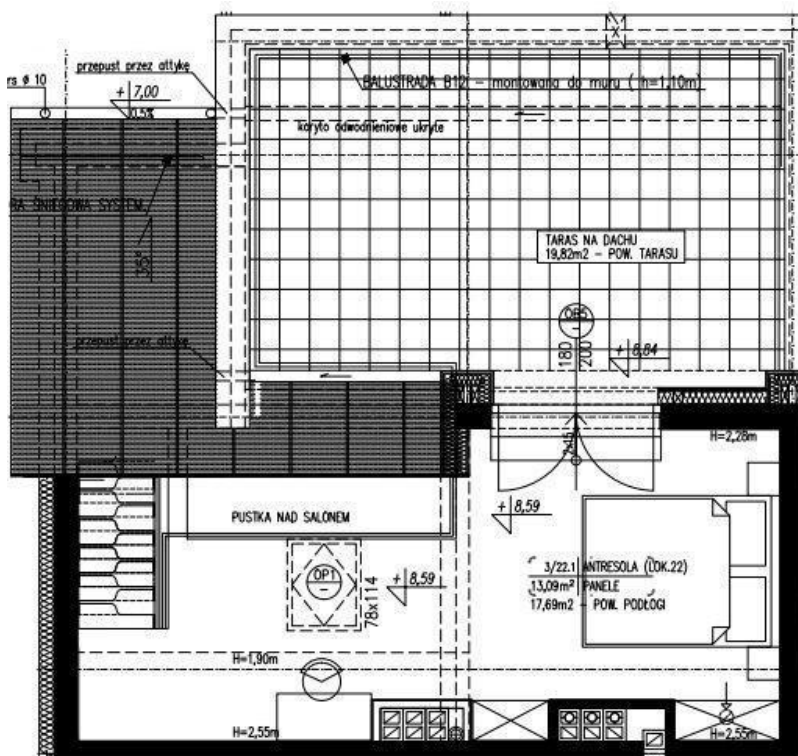
Pokój z aneksem kuchennym:	20,40 m <sup>2</sup>	pow. podłogi - 22,35 m <sup>2</sup>
Pokój:	11,03 m <sup>2</sup>	
Przedpokój:	6,91 m <sup>2</sup>	
Łazienka:	4,13 m <sup>2</sup>	
Razem pow. użytkowa:	42,47 m <sup>2</sup>	pow. podłogi - 44,42 m <sup>2</sup>
Balkon:	4,00 m <sup>2</sup>	

## Antresola lokalu nr 22

Powierzchnia użytkowa: 13,09 m<sup>2</sup>

Powierzchnia podłogi: 17,69 m<sup>2</sup>

Taras na dachu: 19,82 m



	pow. użytkowa	pow. podłogi
I Poziom	42,47 m <sup>2</sup>	44,42 m <sup>2</sup>
Antresola	13,09 m <sup>2</sup>	17,69 m <sup>2</sup>
<b>RAZEM:</b>	<b>55,56 m<sup>2</sup></b>	<b>62,11 m<sup>2</sup></b>

### UWAGA:

1. Powierzchnie pomieszczeń i lokalizację urządzeń sanitarnych podano na podstawie projektu budowlanego. Możliwe jest wystąpienie niewielkich zmian w projekcie wykonawczym lub na etapie realizacji. Powierzchnia użytkowa lokalu oraz pomieszczeń określona jest na podstawie rozporządzenia Ministra Transportu, Budownictwa i Gospodarki Morskiej z dnia 25.04.2012r w sprawie szczegółowego zakresu i formy projektu budowlanego oraz przy uwzględnieniu treści Polskiej Normy PN- ISO 9836:1997.
2. Niniejsza karta katalogowa nie stanowi oferty w rozumieniu przepisów Kodeksu Cywilnego.