

Karta mieszkania nr 27

Budynek 2

Lokal nr: 27

Piętro 2/Poddasze

Pow. użytkowa: 54,88 m²

2 pokoje, aneks kuchenny, antresola

Pow. dodatkowa: balkon, taras na dachu

Strona świata: północno-wschodnia

Pokój dzienny z aneksem kuchennym i z wyjściem na balkon. Aneks wyposażony w miejsce przyłączenia kuchenki elektrycznej oraz zlewozmywaka. Do pomieszczenia są podłączone dwa kanały wentylacji grawitacyjnej, jeden pod wentylację pomieszczenia, drugi do podłączenia okapu.

Łazienka wyposażona w miejsce przyłączenia kabiny prysznicowej, umywalki oraz miski ustępowej.

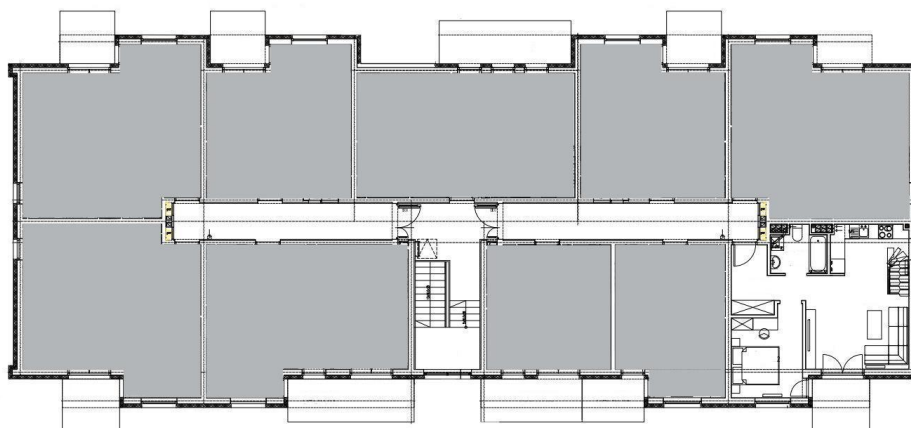
Do pomieszczenia jest podłączony jeden kanał wentylacji grawitacyjnej.

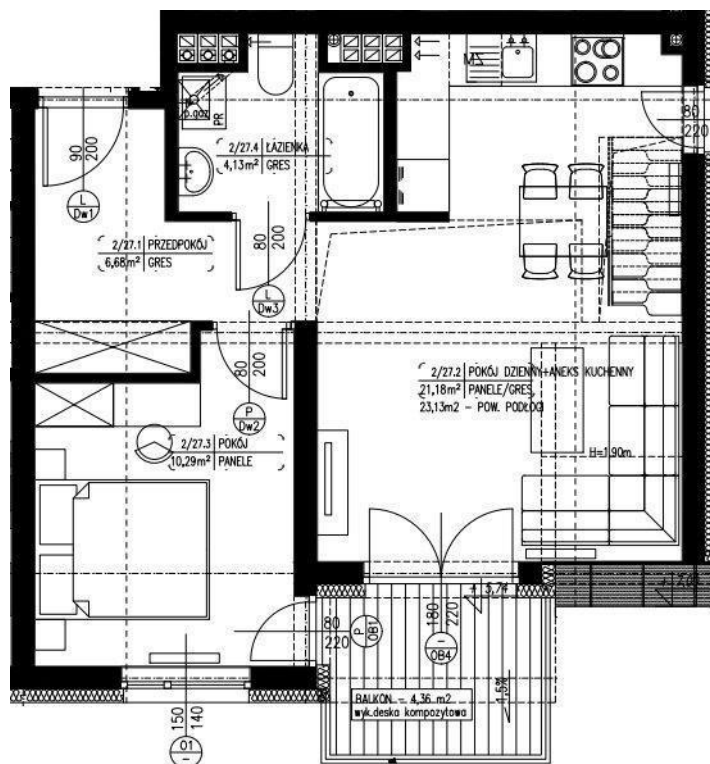
Jeden wydzielony pokój.

Tynk gipsowy na ścianach murowanych oraz na stropach w całym mieszkaniu.

Okna PCV w kolorze antracytowym (od wewnątrz białe), drzwi do mieszkania antywyważeniowe.

Instalacje wewnętrzne: instalacja elektryczna wraz z osprzętem elektrycznym, instalacja wodociągowa – rozprowadzenie instalacji pod urządzenia odbiorcze, instalacja kanalizacyjna – rozprowadzenie instalacji pod urządzenia odbiorcze, instalacja światłowodowa oraz instalacja telewizji naziemnej i satelitarnej wraz z osprzętem, instalacja c.o. wraz z grzejnikami zasilana gazowo, w łazience instalacja ogrzewania podłogowego, instalacja domofonowa. Brama wjazdowa na posesję otwierana pilotem.





Powierzchnia lokalu nr 27

Pokój z aneksem kuchennym: 21,18 m² pow. podłogi - 23,13 m²

Pokój: 10,29 m²

Przedpokój: 6,68 m²

Łazienka: 4,13 m²

Razem pow. użytkowa: 42,28 m² pow. podłogi - 44,23 m²

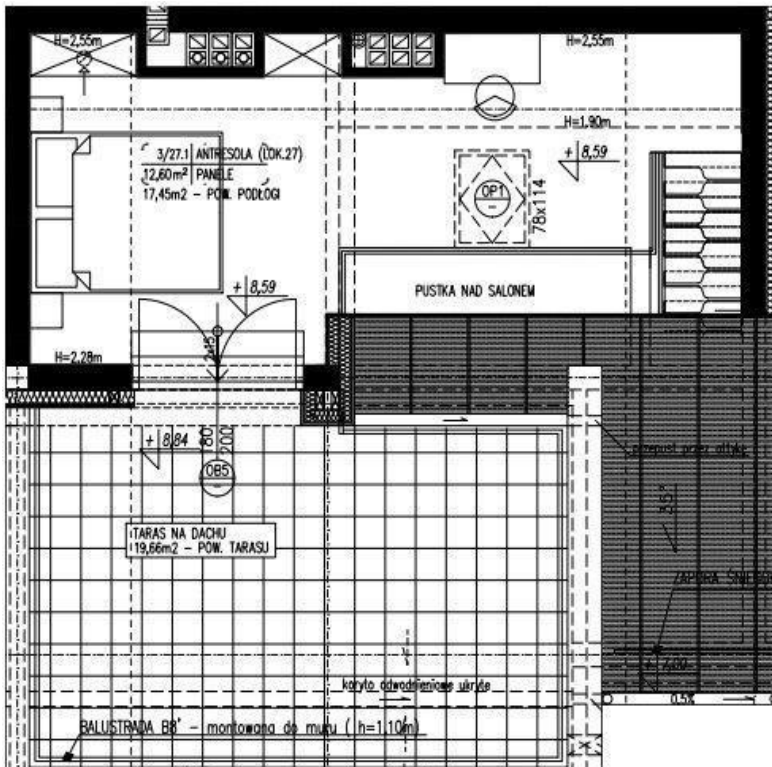
Balkon: 4,36 m²

Antresola lokalu nr 27

Powierzchnia użytkowa: 12,60 m²

Powierzchnia podłogi: 17,45 m²

Taras na dachu: 19,66 m²



| | pow. użytkowa | pow. podłogi |
|---------------|----------------------------|----------------------------|
| I Poziom | 42,28 m ² | 44,23 m ² |
| Antresola | 12,60 m ² | 17,45 m ² |
| RAZEM: | 54,88 m² | 61,68 m² |

UWAGA:

1. Powierzchnie pomieszczeń i lokalizację urządzeń sanitarnych podano na podstawie projektu budowlanego. Możliwe jest wystąpienie niewielkich zmian w projekcie wykonawczym lub na etapie realizacji. Powierzchnia użytkowa lokalu oraz pomieszczeń określona jest na podstawie rozporządzenia Ministra Transportu, Budownictwa i Gospodarki Morskiej z dnia 25.04.2012r w sprawie szczegółowego zakresu i formy projektu budowlanego oraz przy uwzględnieniu treści Polskiej Normy PN- ISO 9836:1997.
2. Niniejsza karta katalogowa nie stanowi oferty w rozumieniu przepisów Kodeksu Cywilnego.